

9/1
土

13:30
-
16:30
(13:00 開場)

対
象

信濃町在住者、信濃町にゆかりがある方

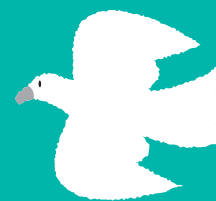
会
場

一茶記念館2階
研修室

参
加
費

無料

信濃町 ミライ 会 ★ 議



託児所準備あり

信濃町のミライを担う計画
づくりに、参加してみませ
んか？

現在、2030年の信濃町のあり方を考えていく「第
6次長期振興計画」を策定中です。

子育て・医療・教育・仕事・観光・・・。

様々な切り口での計画づくりに、皆さんの意見も
強く反映していきたいと考えています。

そこで、みなさんが普段感じている、信濃町に対
する意見を出し合い、これからの町について考え
る機会をつくります。

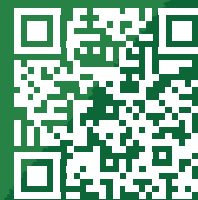
ぜひ、お気軽にお越しください。

なお、当日いただいたご意見は、将来のまちづくりの指針とな
る新たな長期振興計画策定の貴重な材料とする予定です。

参加申し込み

名前 / 住所 / 年齢 / 連絡先 (電話番号) /
託児所利用の有無 / をご記入の上メール
もしくは電話でお申し込みください。

WEB サイトからの申し込みも可能です。→



問い合わせ

TEL:026-255-5920 / FAX:026-255-6103

総務課まちづくり企画係 担当：古川

kikaku@town.shinano.lg.jp

主催：信濃町 | 受託事業者：(株)BAZUKURI

