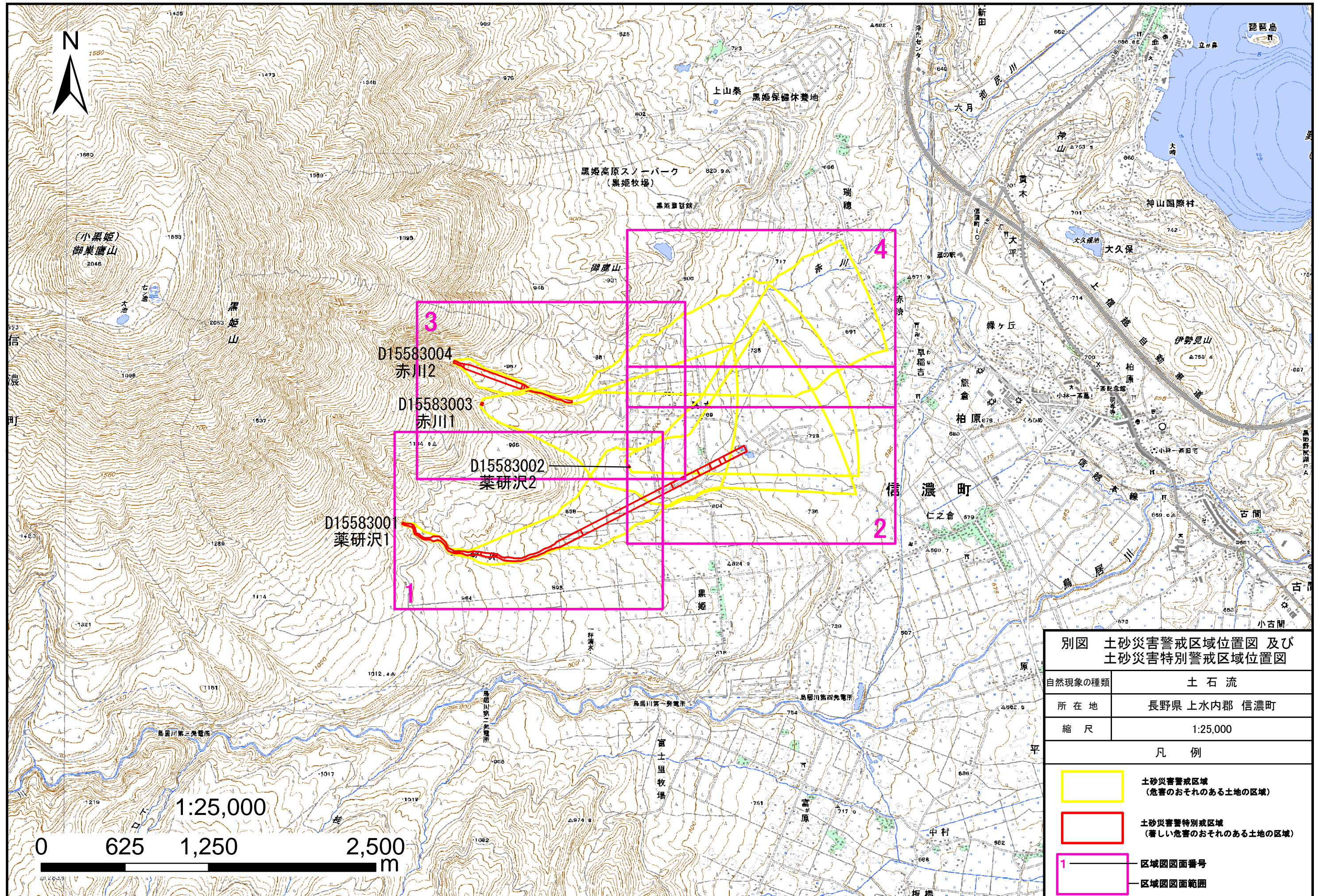



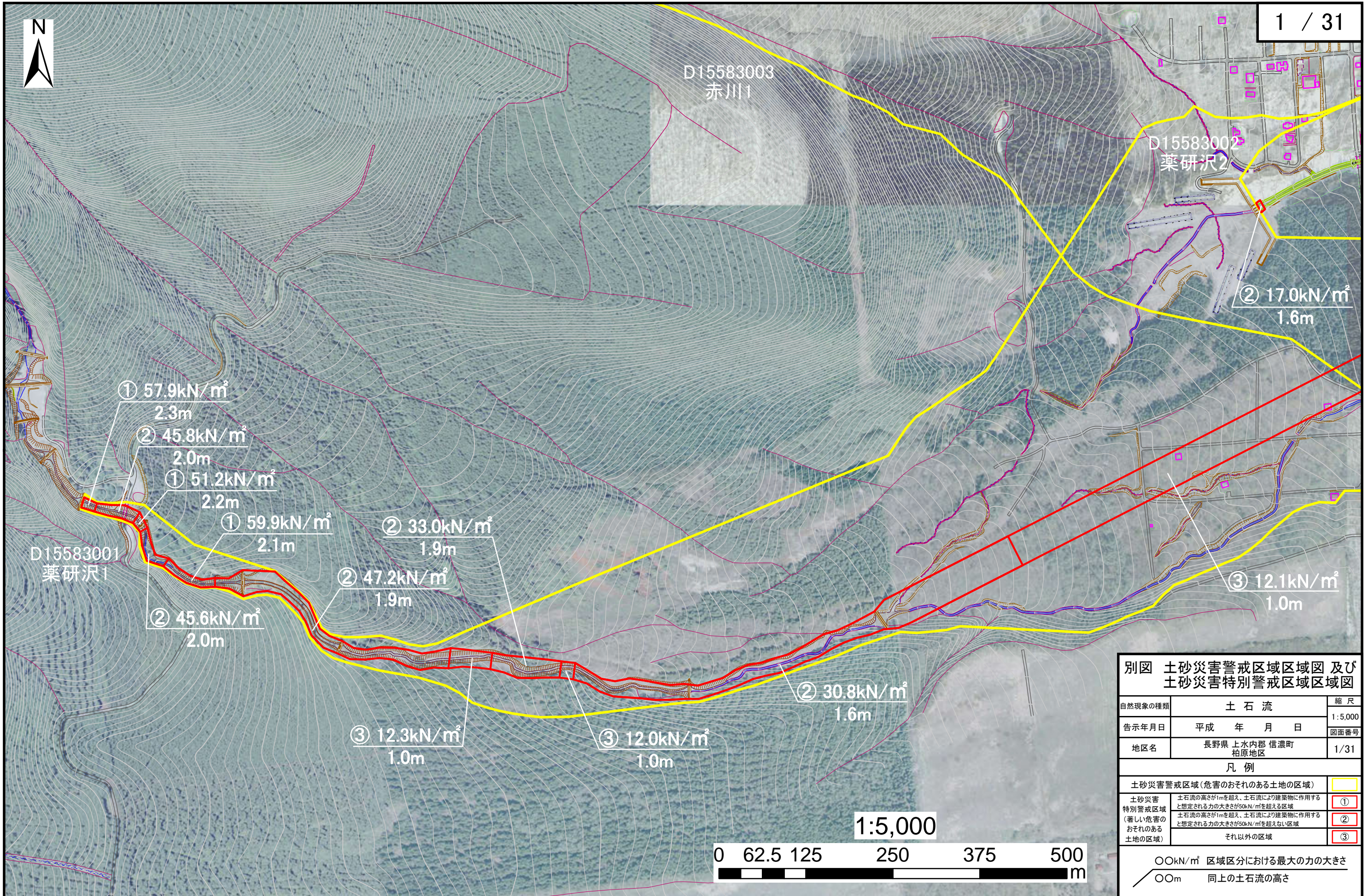


別図 土砂災害警戒区域位置図 及び 土砂災害特別警戒区域位置図 (土石流)



別図 土砂災害警戒区域位置図 及び 土砂災害特別警戒区域位置図	
自然現象の種類	土石流
所在地	長野県 上水内郡 信濃町
縮尺	1:25,000
凡 例	
	土砂災害警戒区域 (危害のおそれのある土地の区域)
	土砂災害特別警戒区域 (著しい危害のおそれのある土地の区域)
	1 — 区域図図面番号 — 区域図図面範囲

土砂災害警戒区域区域図及び土砂災害特別区域区域図（土石流） 長野県 上水内郡 信濃町 柏原地区



別図 土砂災害警戒区域区域図 及び 土砂災害特別警戒区域区域図

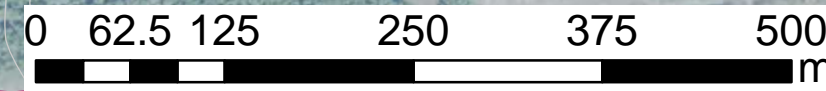
自然現象の種類	土石流	縮尺
告示年月日	平成 年 月 日	1:5,000
地区名	長野県 上水内郡 信濃町 柏原地区	図面番号
		1/31

凡例

土砂災害警戒区域 (危害のおそれのある土地の区域)	
土砂災害特別警戒区域 (著しい危害のおそれのある土地の区域)	①
それ以外の区域	②
それ以外の区域	③

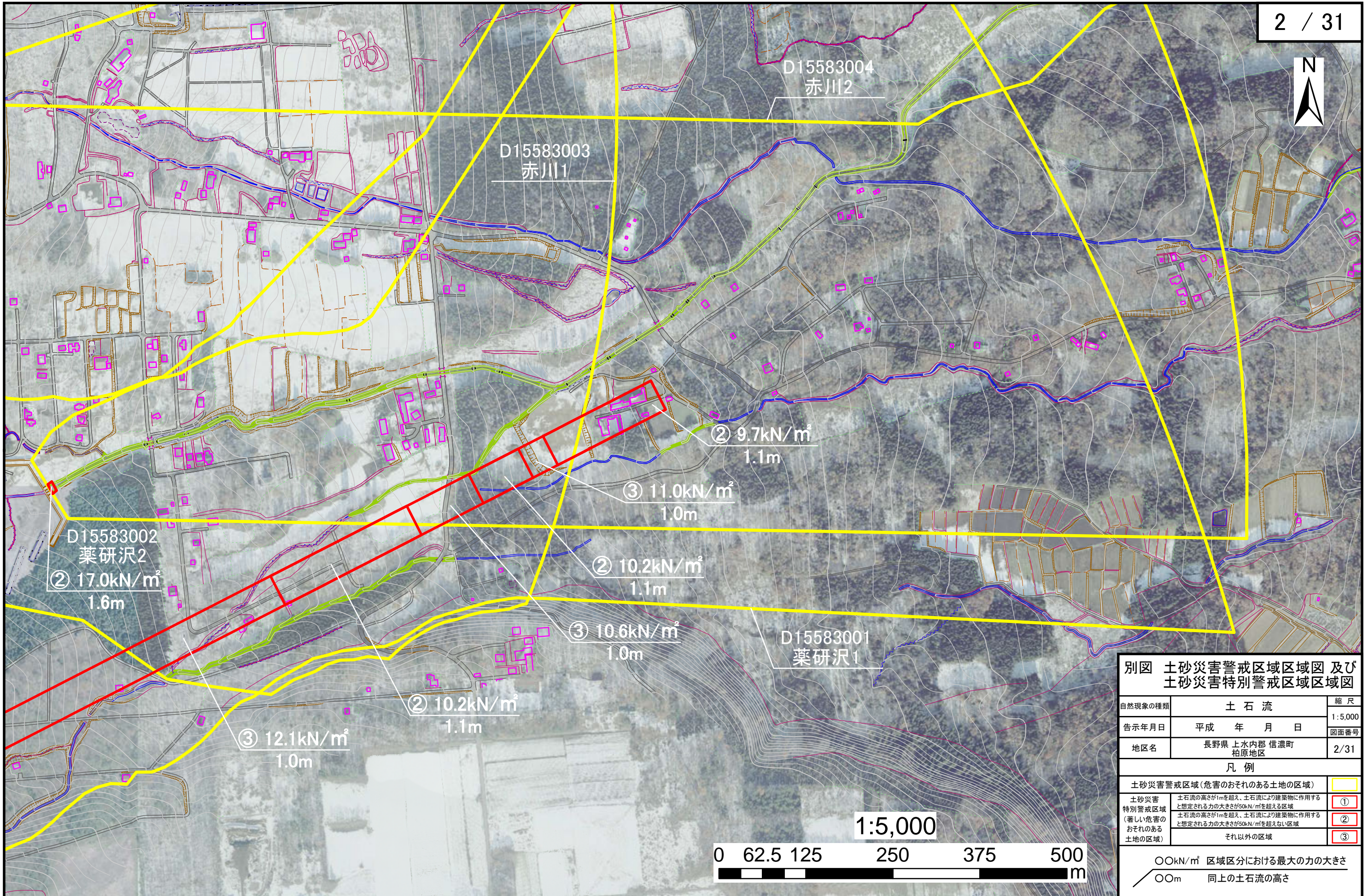
〇〇kN/m² 区域区分における最大の力の大きさ
 〇〇m 同上の土石流の高さ

1:5,000



「平成16年、19年に撮影した航空写真上に指定区域を示したものである」

土砂災害警戒区域区域図及び土砂災害特別区域区域図（土石流） 長野県 上水内郡 信濃町 柏原地区



別図 土砂災害警戒区域区域図 及び 土砂災害特別警戒区域区域図

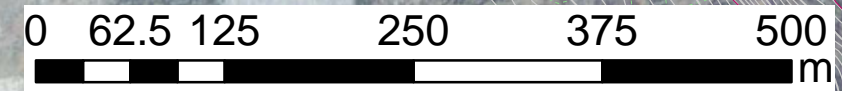
自然現象の種類	土石流	縮尺	1:5,000
告示年月日	平成 年 月 日	図面番号	2/31
地区名	長野県 上水内郡 信濃町 柏原地区		

凡例

土砂災害警戒区域(危害のおそれのある土地の区域)	
土砂災害特別警戒区域(著しい危害のおそれのある土地の区域)	①
土砂災害警戒区域(著しい危害のおそれのある土地の区域)	②
それ以外の区域	③

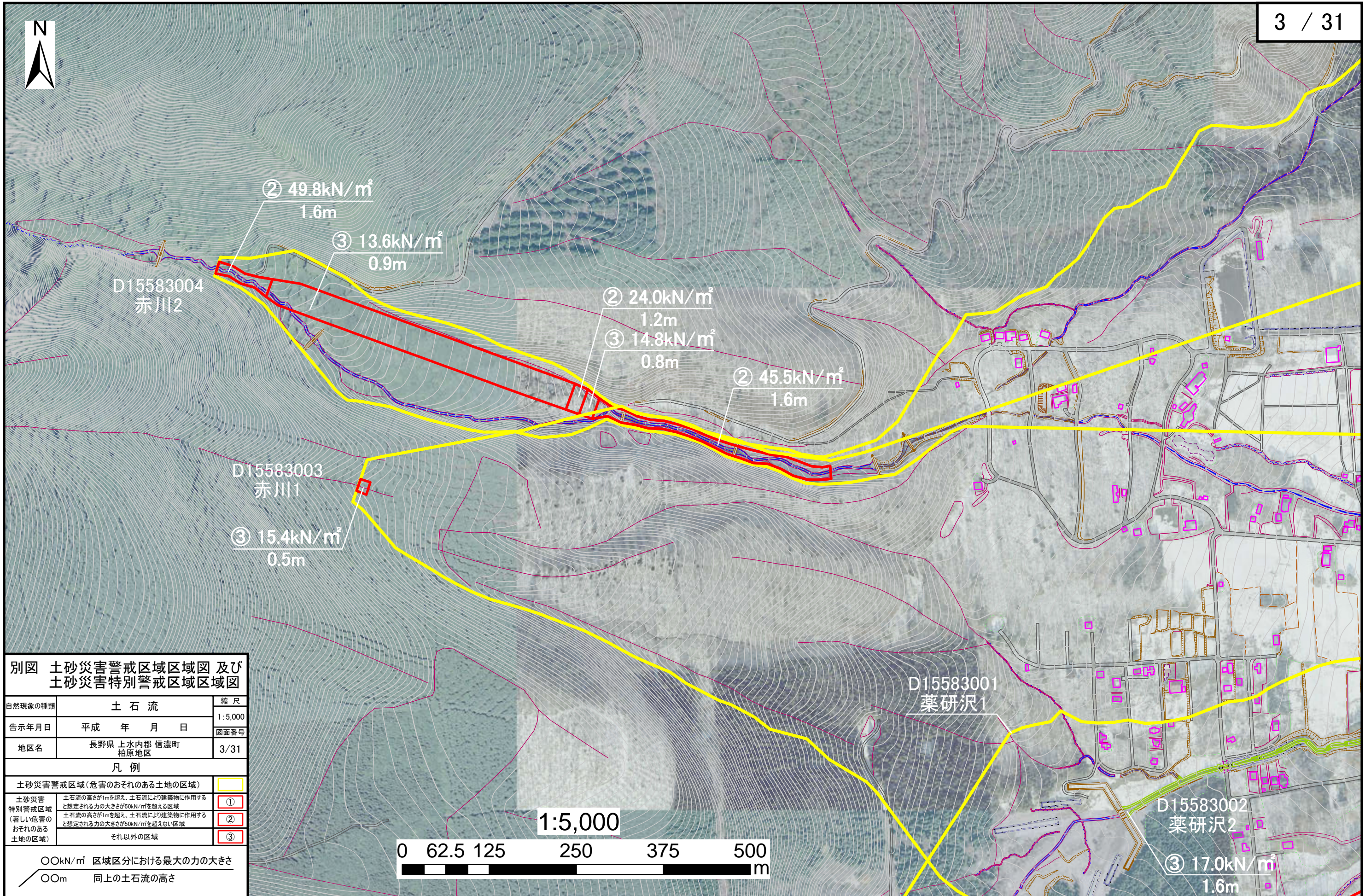
OOkN/m² 区域区分における最大の力の大きさ
 OOm 同上の土石流の高さ

1:5,000



「平成16年、19年に撮影した航空写真上に指定区域を示したものである」

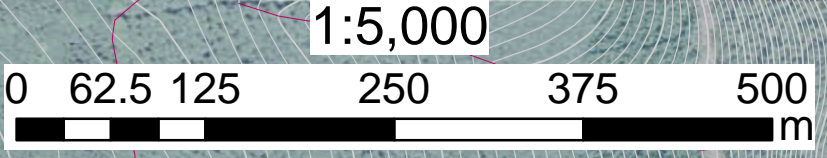
土砂災害警戒区域区域図及び土砂災害特別区域区域図（土石流） 長野県 上水内郡 信濃町 柏原地区



別図 土砂災害警戒区域区域図 及び 土砂災害特別警戒区域区域図

自然現象の種類	土石流	縮尺	1:5,000
告示年月日	平成 年 月 日	図面番号	3/31
地区名	長野県 上水内郡 信濃町 柏原地区		
凡例			
土砂災害警戒区域(危害のおそれのある土地の区域)			
土砂災害特別警戒区域(著しい危害のおそれのある土地の区域)	土石流の高さが1mを超え、土石流により建築物に作用すると想定される力の大きさが50kN/m ² を超える区域	①	
	土石流の高さが1mを超え、土石流により建築物に作用すると想定される力の大きさが50kN/m ² を超えない区域	②	
	それ以外の区域	③	

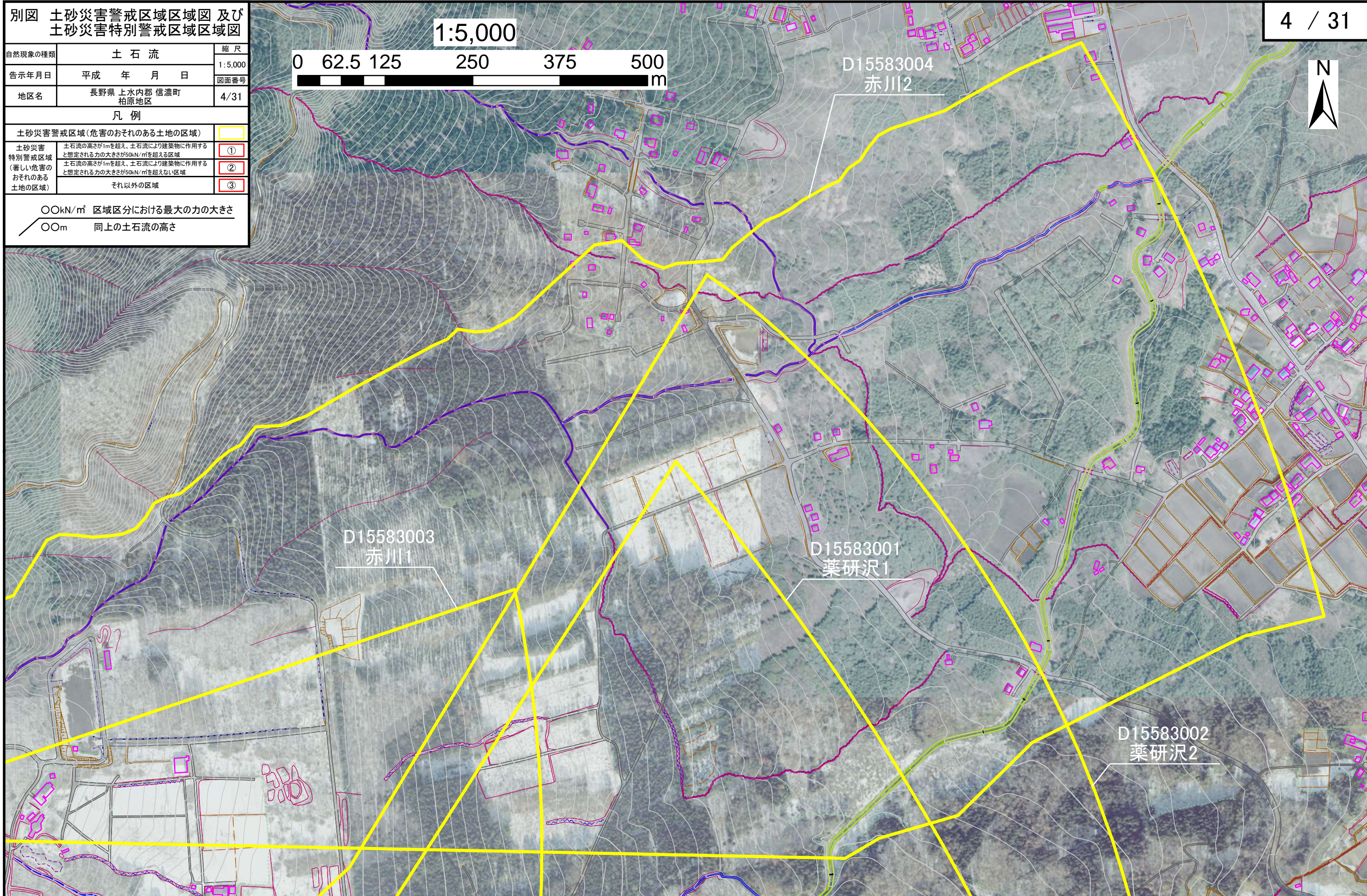
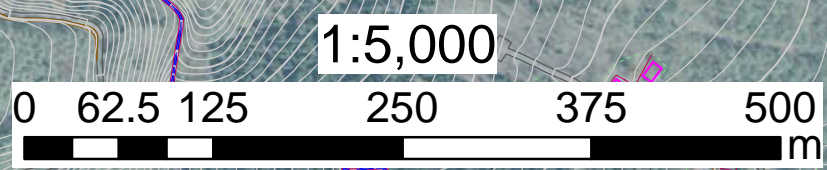
○○kN/m² 区域区分における最大の力の大きさ
 ○○m 同上の土石流の高さ



「平成16年、19年に撮影した航空写真上に指定区域を示したものである」

土砂災害警戒区域区域図及び土砂災害特別区域区域図（土石流） 長野県 上水内郡 信濃町 柏原地区

別図 土砂災害警戒区域区域図 及び 土砂災害特別警戒区域区域図		
自然現象の種類	土石流	縮尺
告示年月日	平成 年 月 日	1:5,000
地区名	長野県 上水内郡 信濃町 柏原地区	図面番号
		4/31
凡例		
土砂災害警戒区域(危害のおそれのある土地の区域)		①
土砂災害特別警戒区域(著しい危害のおそれのある土地の区域)	土石流の高さが1mを超え、土石流により建築物に作用すると想定される力の大きさが50kN/m ² を超える区域	②
	土石流の高さが1mを超え、土石流により建築物に作用すると想定される力の大きさが50kN/m ² を超えない区域	③
	それ以外の区域	④
○○kN/m ² 区域区分における最大の力の大きさ		
○○m 同上の土石流の高さ		



「平成16年、19年に撮影した航空写真上に指定区域を示したものである」