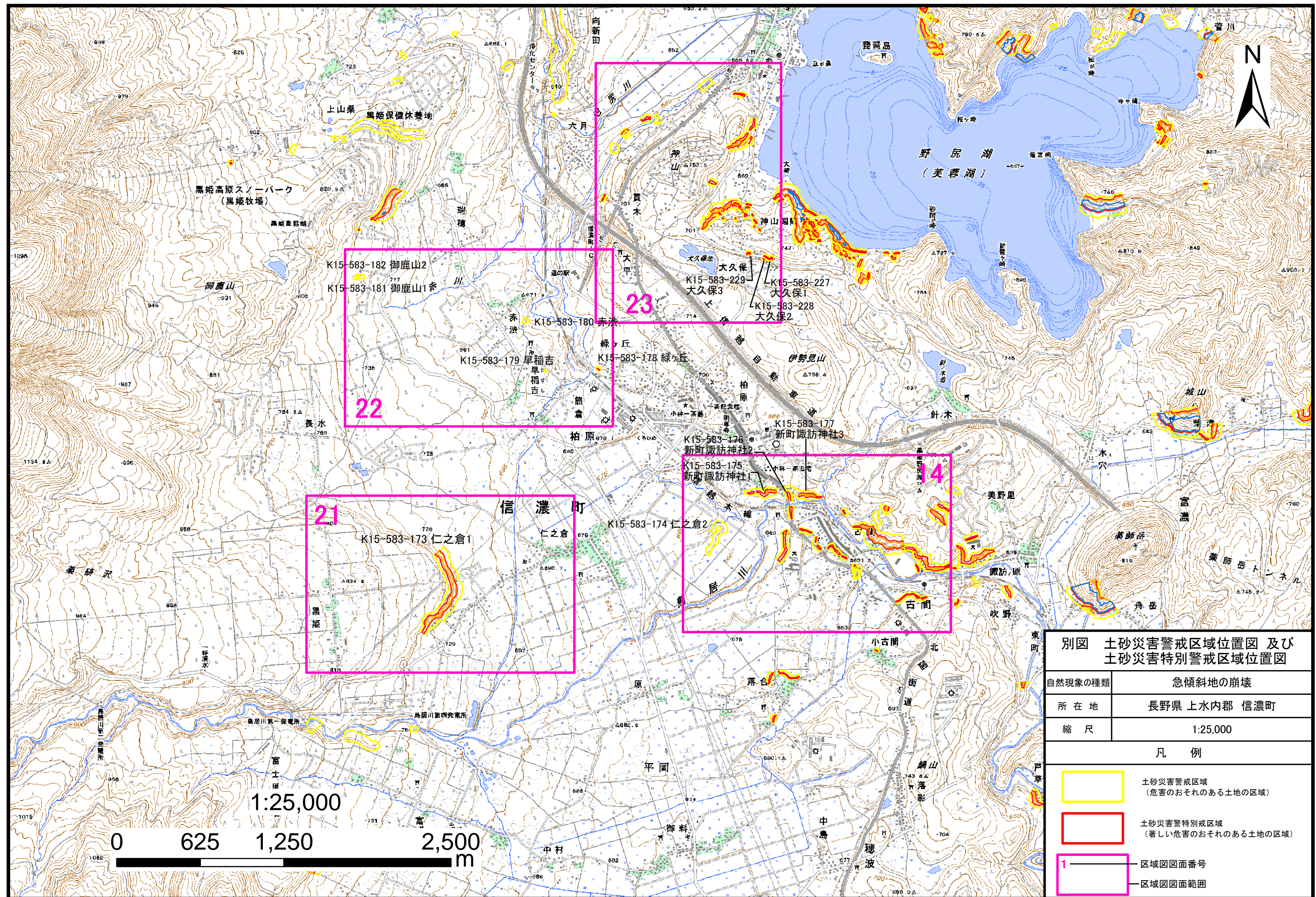




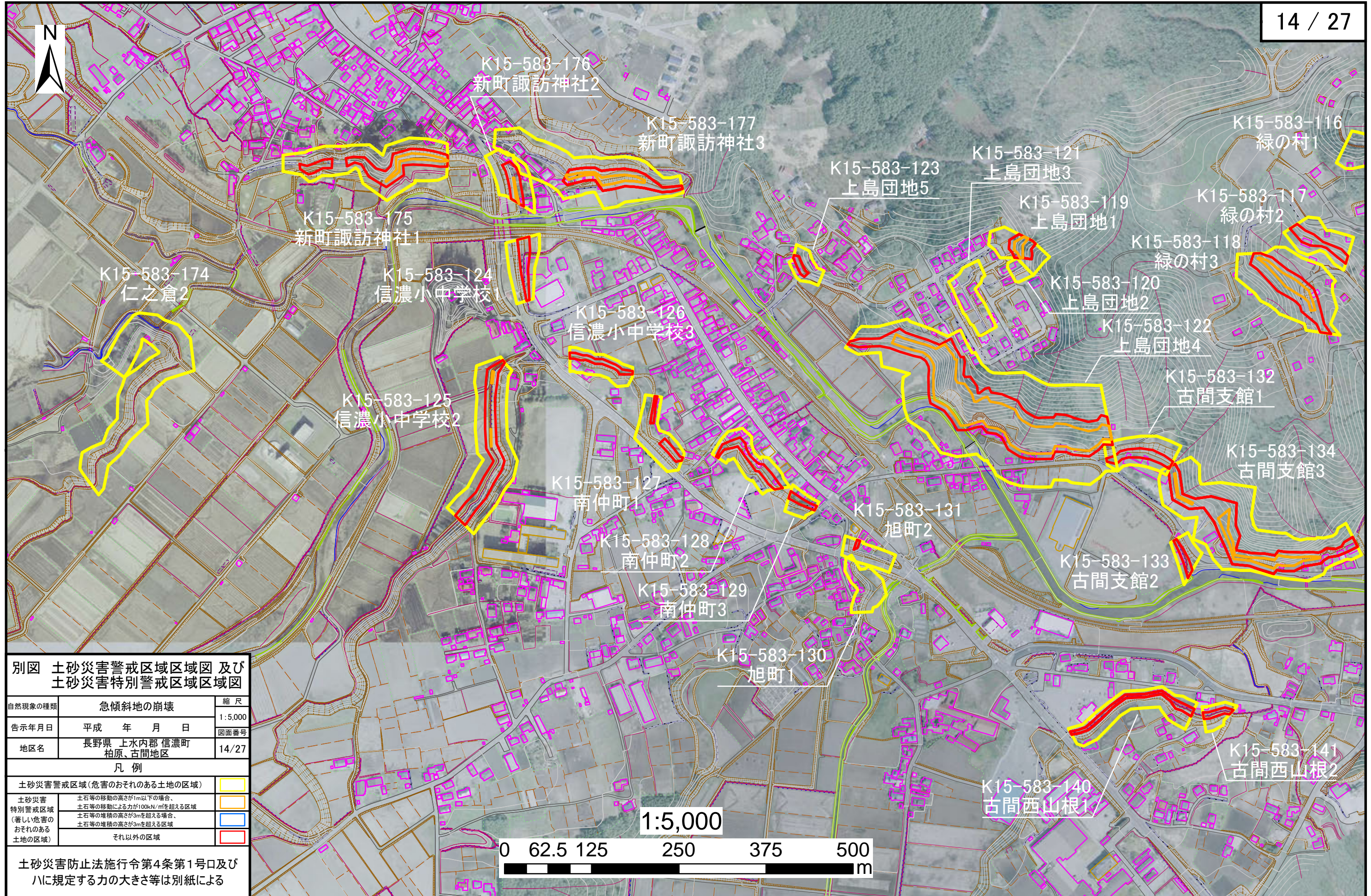


# 別図 土砂災害警戒区域位置図 及び 土砂災害特別警戒区域位置図 (急傾斜地の崩壊)



別図 土砂災害警戒区域位置図 及び 土砂災害特別警戒区域位置図	
自然現象の種類	急傾斜地の崩壊
所在地	長野県 上水内郡 信濃町
縮尺	1:25,000
凡例	
	土砂災害警戒区域 (危害のおそれのある土地の区域)
	土砂災害特別警戒区域 (著しい危害のおそれのある土地の区域)
	区域図画面番号
	区域図画面範囲

土砂災害警戒区域区域図及び土砂災害特別区域区域図（急傾斜地の崩壊） 長野県 上水内郡 信濃町 柏原、古間地区



別図 土砂災害警戒区域区域図 及び  
土砂災害特別警戒区域区域図

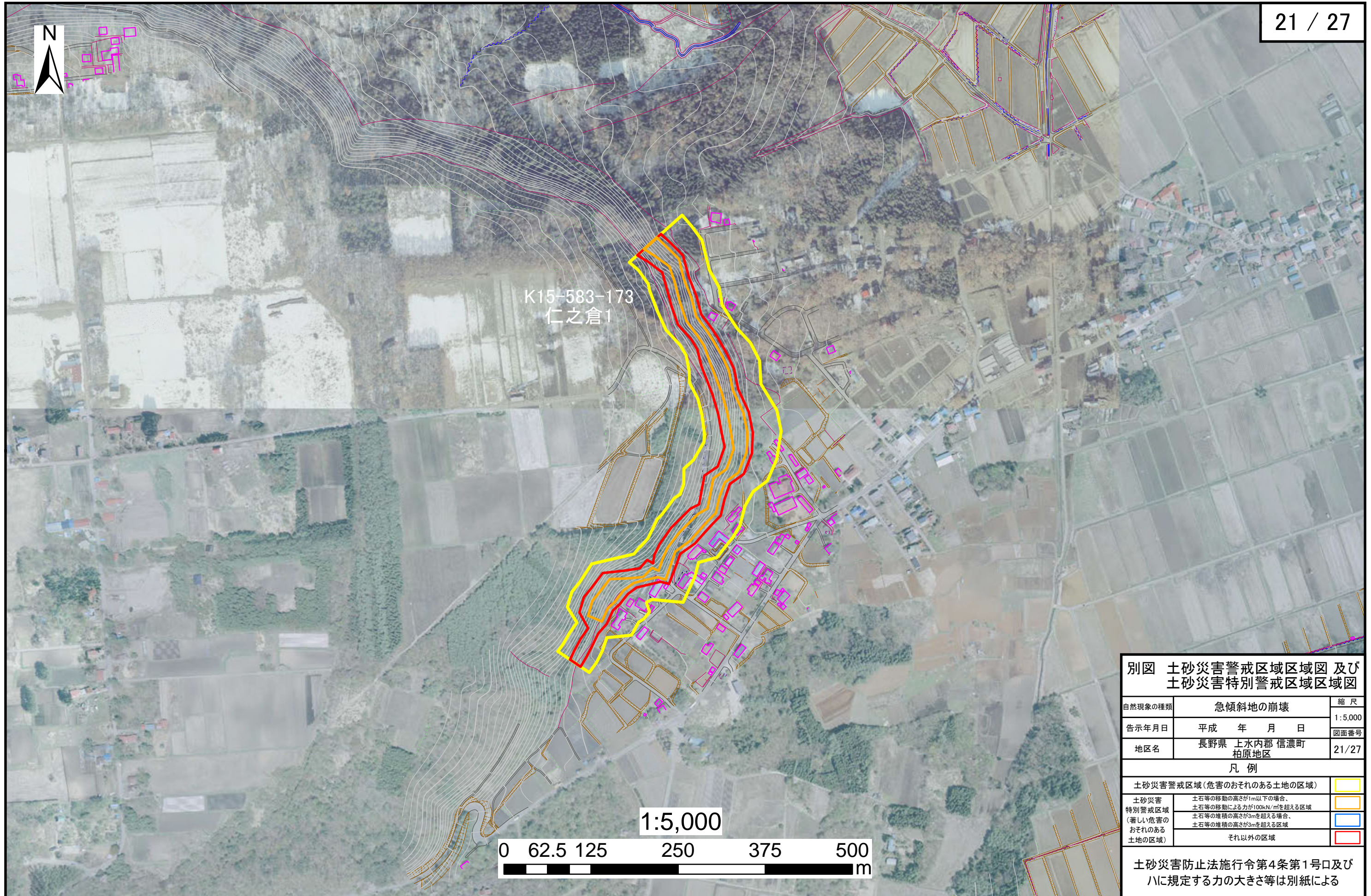
自然現象の種類	急傾斜地の崩壊	縮尺
告示年月日	平成 年 月 日	1:5,000
地区名	長野県 上水内郡 信濃町 柏原、古間地区	図面番号
	凡例	14/27

土砂災害警戒区域(危害のおそれのある土地の区域)		
土砂災害特別警戒区域(著しい危害のおそれのある土地の区域)	土石等の移動の高さが1m以下の場合、土石等の移動による力が100kN/mを超える区域	
	土石等の堆積の高さが3mを超える場合、土石等の堆積の高さが3mを超える区域	
	それ以外の区域	

土砂災害防止法施行令第4条第1号口及びハに規定する力の大きさ等は別紙による

「平成16年、19年に撮影した航空写真上に指定区域を示したものである」

土砂災害警戒区域区域図及び土砂災害特別区域区域図（急傾斜地の崩壊） 長野県 上水内郡 信濃町 柏原地区



別図 土砂災害警戒区域区域図 及び 土砂災害特別警戒区域区域図

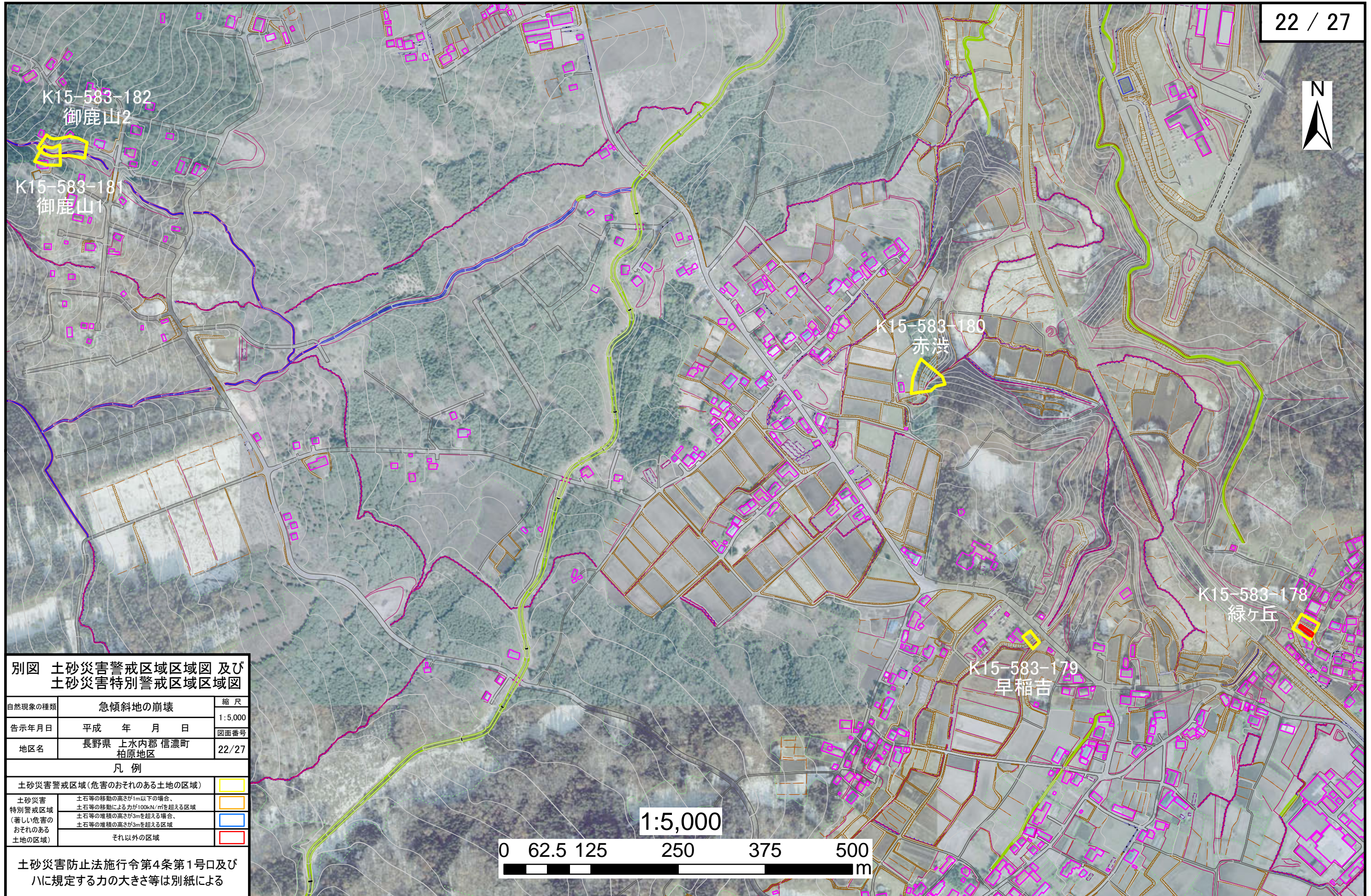
自然現象の種類	急傾斜地の崩壊	縮尺
告示年月日	平成 年 月 日	1:5,000
地区名	長野県 上水内郡 信濃町 柏原地区	図面番号
		21/27

凡 例		
土砂災害警戒区域 (危害のおそれのある土地の区域)		黄色
土砂災害特別警戒区域 (著しい危害のおそれのある土地の区域)	土石等の移動の高さが1m以下の場合、 土石等の移動による力が100kN/mを超える区域	赤色
	土石等の堆積の高さが3mを超える場合、 土石等の堆積の高さが3mを超える区域	青色
	それ以外の区域	白色

土砂災害防止法施行令第4条第1号口及びハに規定する力の大きさ等は別紙による

「平成16年、19年に撮影した航空写真上に指定区域を示したものである」

土砂災害警戒区域区域図及び土砂災害特別区域区域図（急傾斜地の崩壊） 長野県 上水内郡 信濃町 柏原地区



別図 土砂災害警戒区域区域図 及び  
土砂災害特別警戒区域区域図

自然現象の種類	急傾斜地の崩壊	縮尺
告示年月日	平成 年 月 日	1:5,000
地区名	長野県 上水内郡 信濃町 柏原地区	図面番号
		22/27

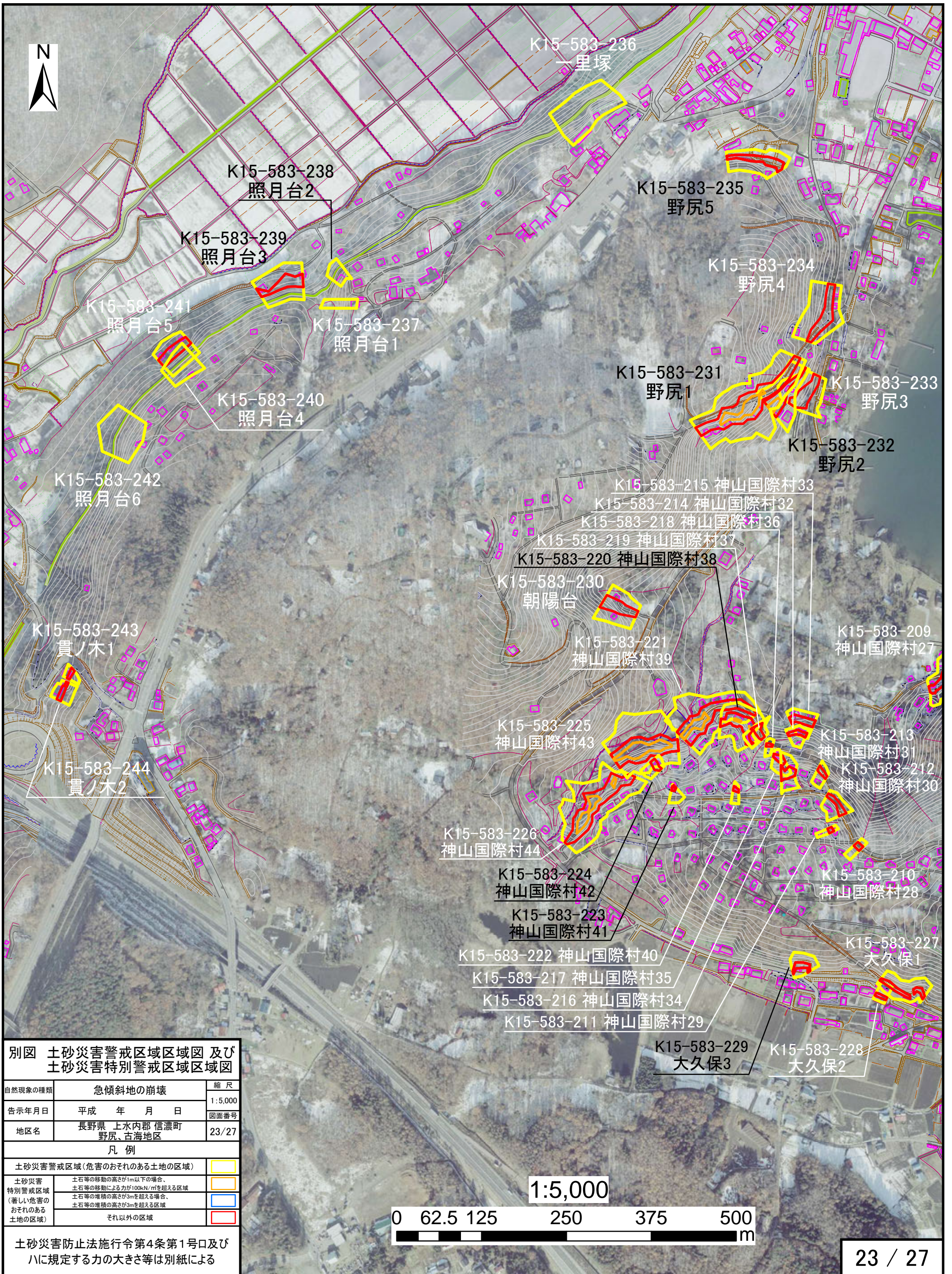
凡例

土砂災害警戒区域(危害のおそれのある土地の区域)		
土砂災害特別警戒区域(著しい危害のおそれのある土地の区域)	土石等の移動の高さが1m以下の場合、 土石等の移動による力が100kN/m <sup>2</sup> を超える区域	
	土石等の堆積の高さが3mを超える場合、 土石等の堆積の高さが3mを超える区域	
	それ以外の区域	

土砂災害防止法施行令第4条第1号口及び  
八に規定する力の大きさ等は別紙による

「平成16年、19年に撮影した航空写真上に指定区域を示したものである」

# 土砂災害警戒区域区域図及び土砂災害特別区域区域図（急傾斜地の崩壊） 長野県 上水内郡 信濃町 野尻、古海、柏原地区

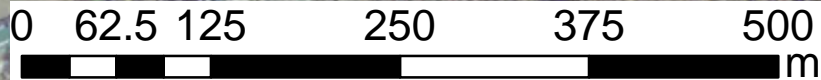


別図 土砂災害警戒区域区域図 及び  
土砂災害特別警戒区域区域図

自然現象の種類	急傾斜地の崩壊	縮尺
告示年月日	平成 年 月 日	1:5,000
地区名	長野県 上水内郡 信濃町 野尻、古海地区	図面番号
		23/27
凡例		
土砂災害警戒区域(危害のおそれのある土地の区域)		
土砂災害 特別警戒区域 (著しい危害の おそれのある 土地の区域)	土石等の移動の高さが1m以下の場合、 土石等の移動による力が100kN/mを超える区域	
	土石等の堆積の高さが3mを超える場合、 土石等の堆積の高さが3mを超える区域	
	それ以外の区域	

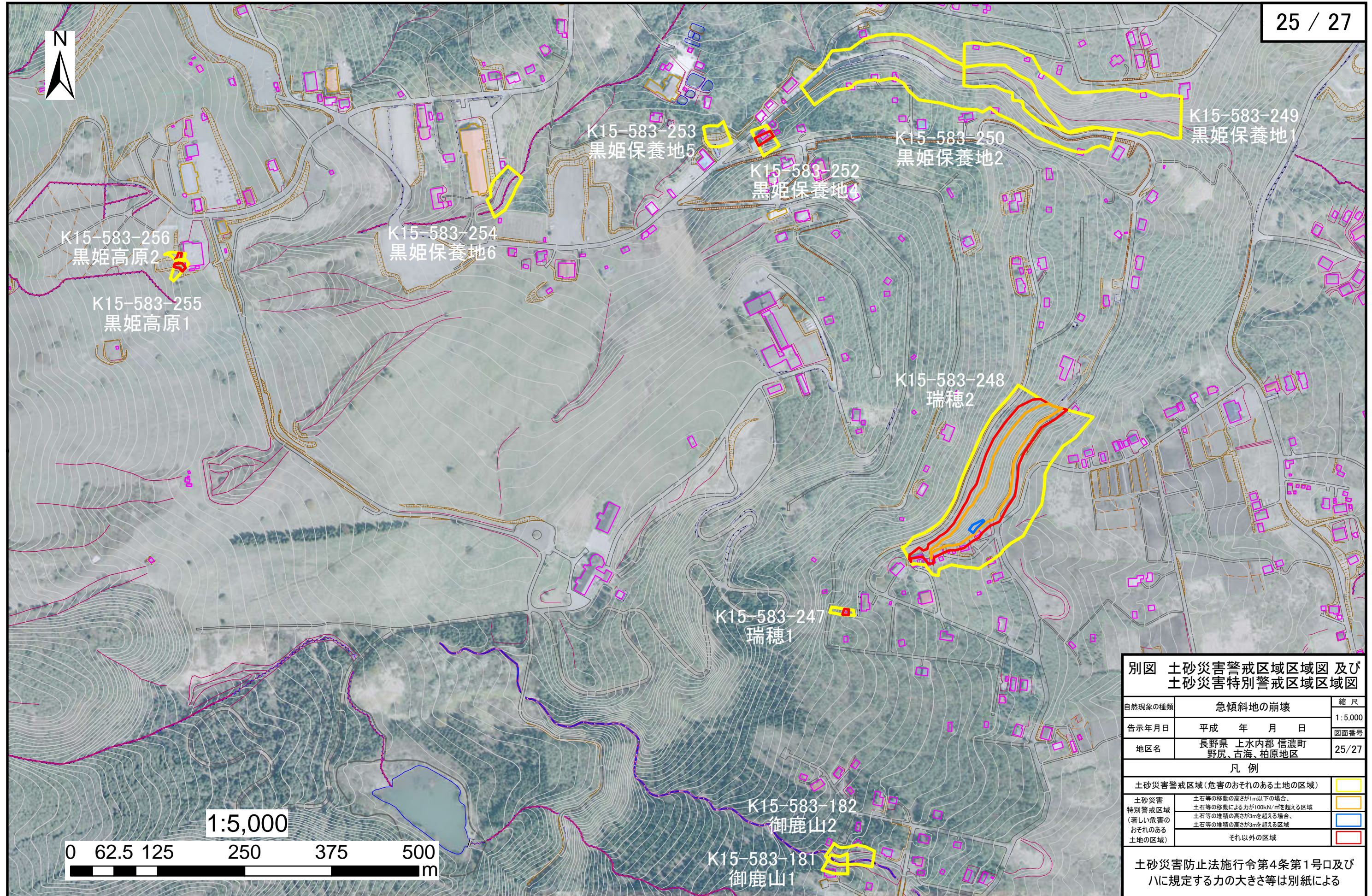
土砂災害防止法施行令第4条第1号口及び  
八に規定する力の大きさ等は別紙による

1:5,000



「平成19年に撮影した航空写真上に指定区域を示したものである」

土砂災害警戒区域区域図及び土砂災害特別区域区域図（急傾斜地の崩壊） 長野県 上水内郡 信濃町 野尻、古海、柏原地区



別図 土砂災害警戒区域区域図 及び 土砂災害特別警戒区域区域図

自然現象の種類	急傾斜地の崩壊	縮尺
告示年月日	平成 年 月 日	1:5,000
地区名	長野県 上水内郡 信濃町 野尻、古海、柏原地区	図面番号
		25/27

凡例		
土砂災害警戒区域（危害のおそれのある土地の区域）		黄色
土砂災害特別警戒区域（著しい危害のおそれのある土地の区域）	土石等の移動の高さが1m以下の場合、 土石等の移動による力が100kN/mを超える区域	オレンジ
	土石等の堆積の高さが3mを超える場合、 土石等の堆積の高さが3mを超える区域	青
	それ以外の区域	赤

土砂災害防止法施行令第4条第1号口及びハに規定する力の大きさ等は別紙による

「平成16年に撮影した航空写真上に指定区域を示したものである」