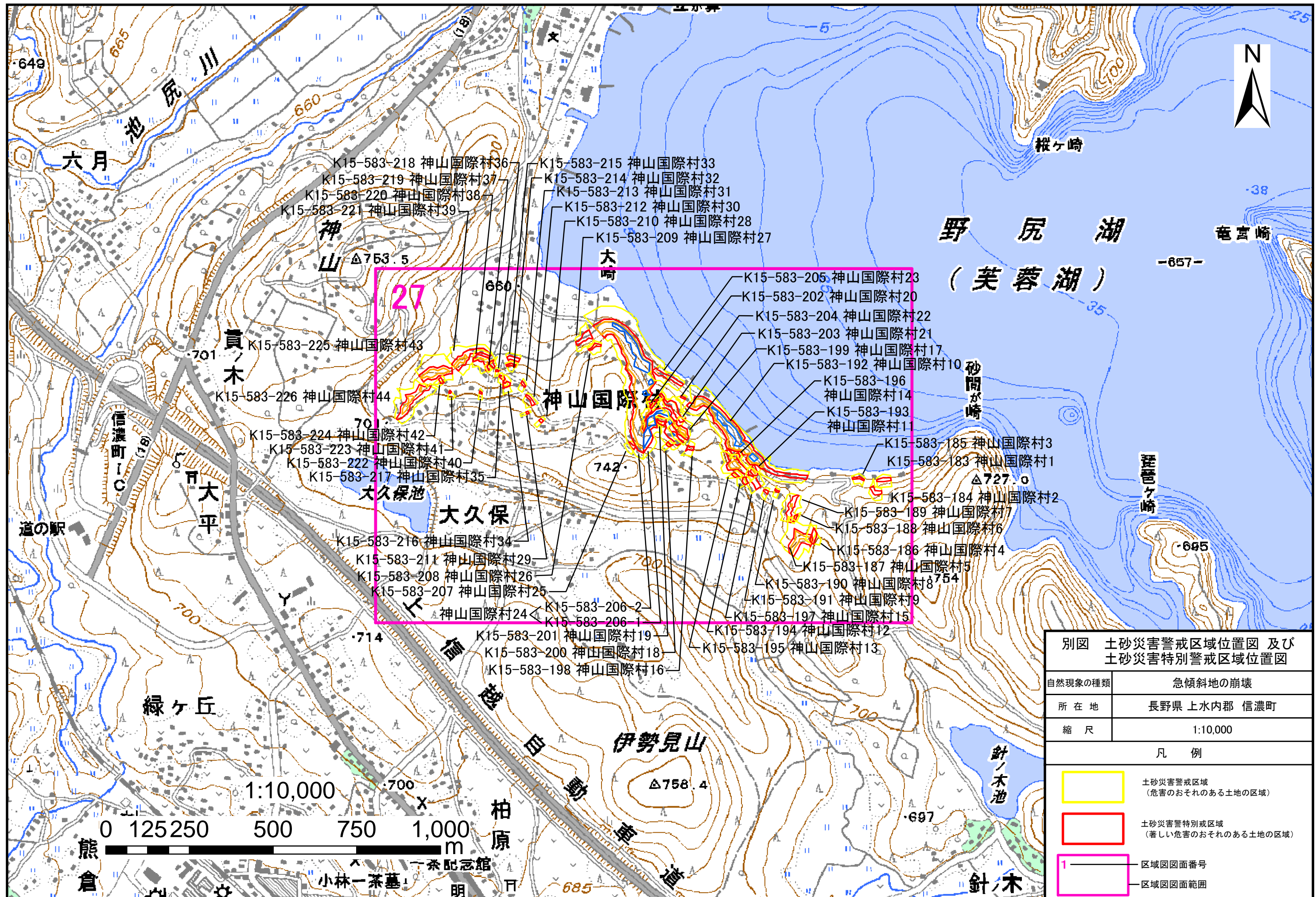




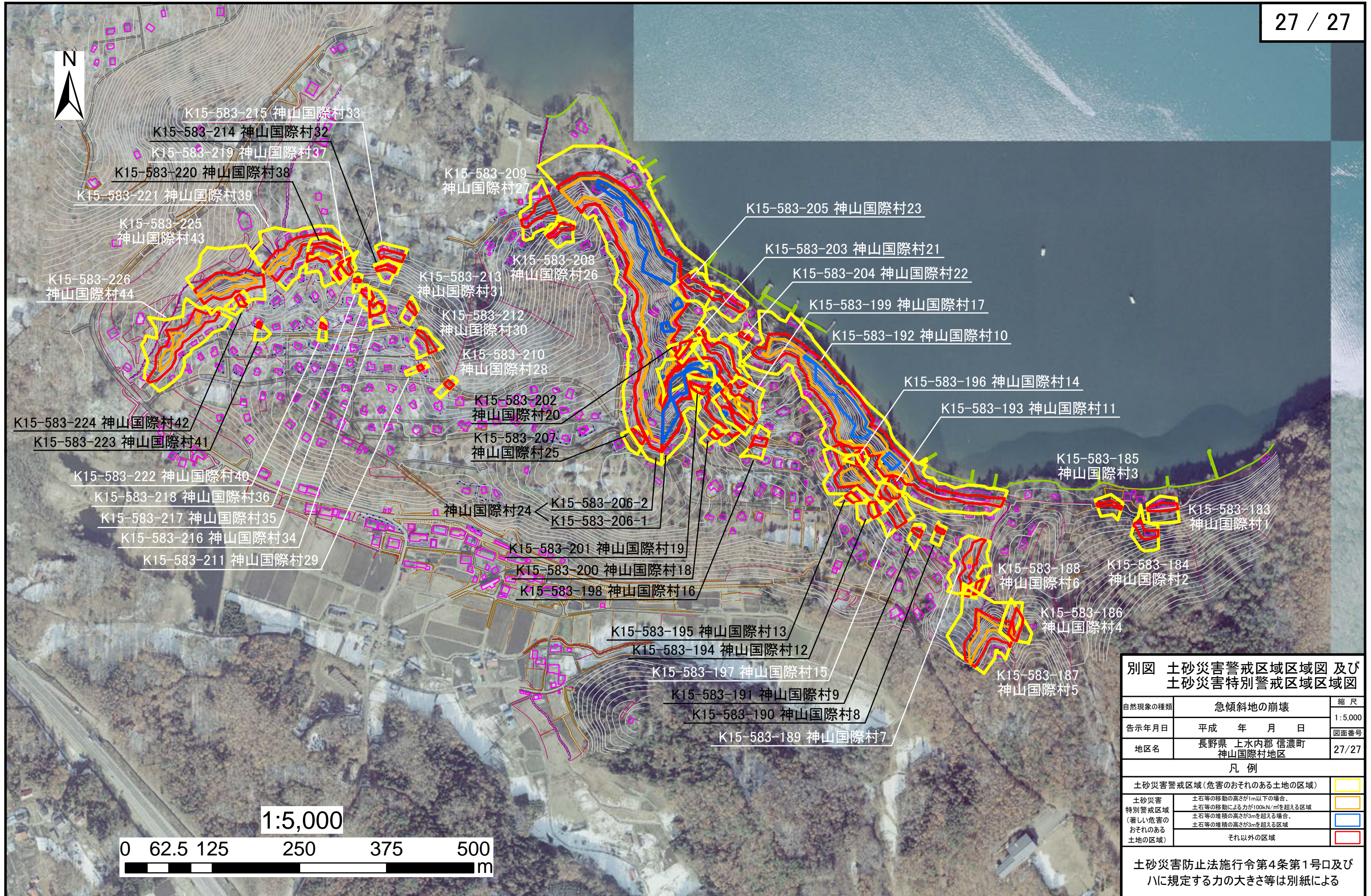


別図 土砂災害警戒区域位置図 及び 土砂災害特別警戒区域位置図（急傾斜地の崩壊）



| 別図 土砂災害警戒区域位置図 及び 土砂災害特別警戒区域位置図   |                                   |
|---|-----------------------------------|
| 自然現象の種類   | 急傾斜地の崩壊                           |
| 所在地   | 長野県 上水内郡 信濃町                      |
| 縮尺  | 1:10,000                          |
| 凡例  |                                   |
|  | 土砂災害警戒区域<br>(危害のおそれのある土地の区域)      |
|  | 土砂災害特別警戒区域<br>(著しい危害のおそれのある土地の区域) |
|  | 区域図図面番号                           |
|  | 区域図図面範囲                           |

土砂災害警戒区域区域図及び土砂災害特別区域区域図（急傾斜地の崩壊）長野県 上水内郡 信濃町 神山国際村地区



別図 土砂災害警戒区域区域図 及び 土砂災害特別警戒区域区域図

|         |                         |               |
|---------|-------------------------|---------------|
| 自然現象の種類 | 急傾斜地の崩壊                 | 縮尺            |
| 告示年月日   | 平成 年 月 日                | 1:5,000       |
| 地区名     | 長野県 上水内郡 信濃町<br>神山国際村地区 | 図面番号<br>27/27 |

| 凡例                             |  |      |
|--------------------------------|--|------|
| 土砂災害警戒区域 (危害のおそれのある土地の区域)      |  | 黄色   |
| 土砂災害特別警戒区域 (著しい危害のおそれのある土地の区域) | 土石等の移動の高さが1m以下の場合、土石等の移動による力が100kN/m <sup>2</sup> を超える区域 | オレンジ |
|                                | 土石等の堆積の高さが3mを超える場合、土石等の堆積の高さが3mを超える区域                    | 青    |
|                                | それ以外の区域  | 赤    |

土砂災害防止法施行令第4条第1号口及びハに規定する力の大きさ等は別紙による

「平成16年、19年に撮影した航空写真上に指定区域を示したものである」