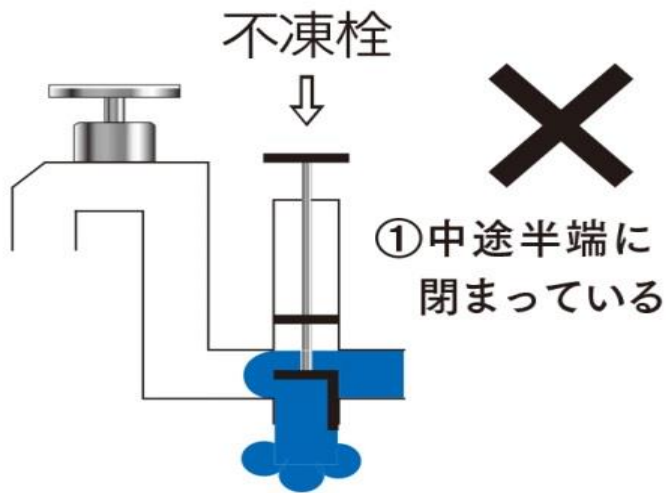
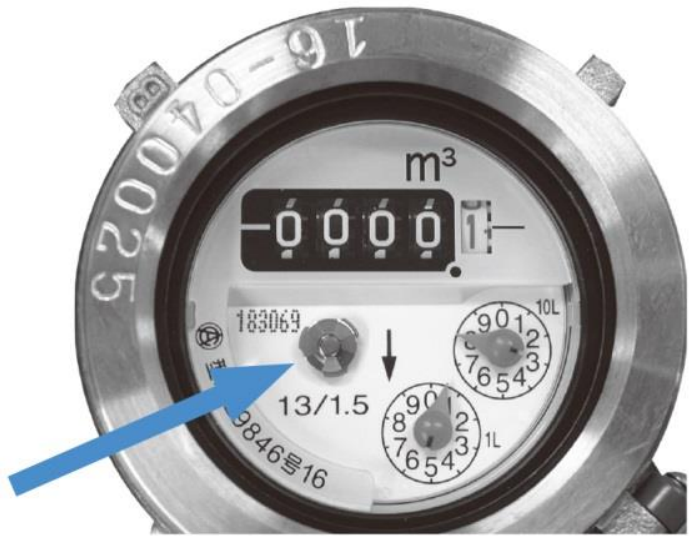


漏水調査の方法

水道の蛇口を全部閉めても、このコマが回っていると、どこかで漏水していることが考えられます。信濃町水道指定工事店に修理を依頼してください。



① のように、不凍栓が中途半端になっていて、水が漏れてしまいます。



② の「全開」または③の「全閉」の状態にしないと水抜き穴に水道水が漏れてしまいます。ご注意ください。